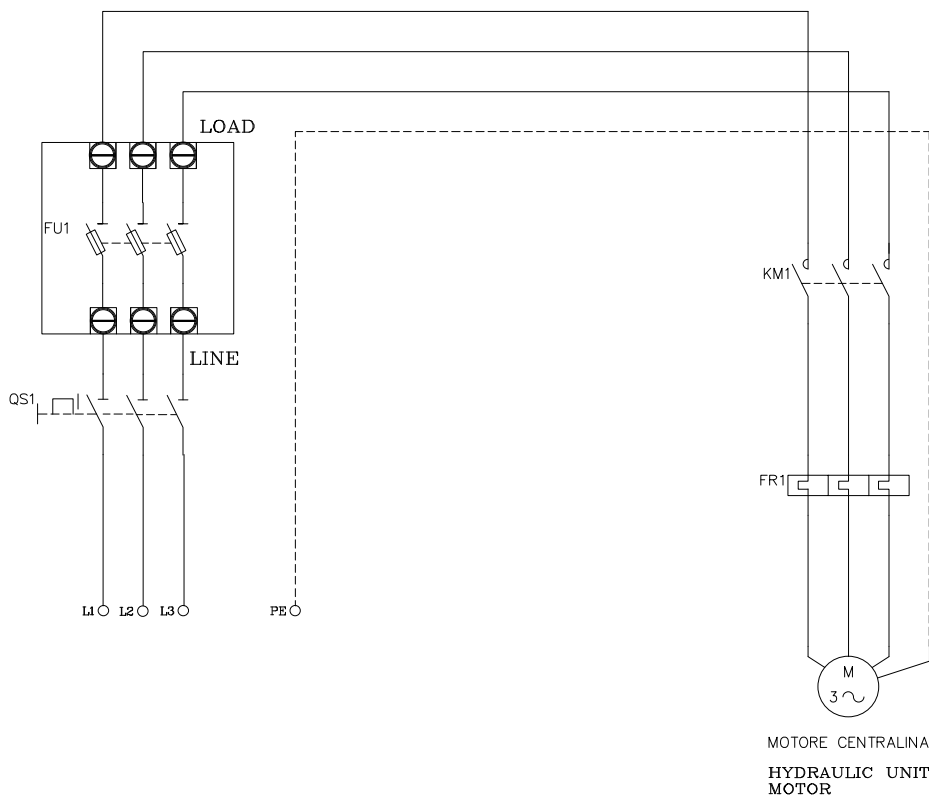


# WIRING DIAGRAM

## MSA AUT

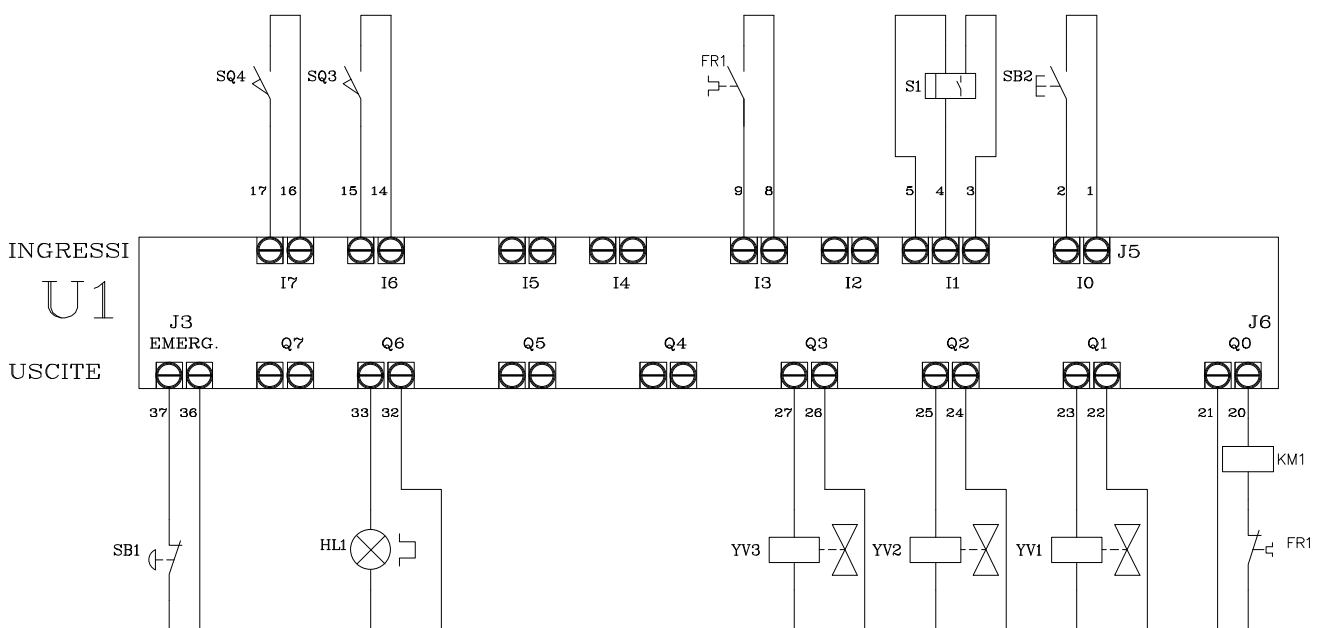
230-400V 50-60Hz



# WIRING DIAGRAM

## MSA AUT

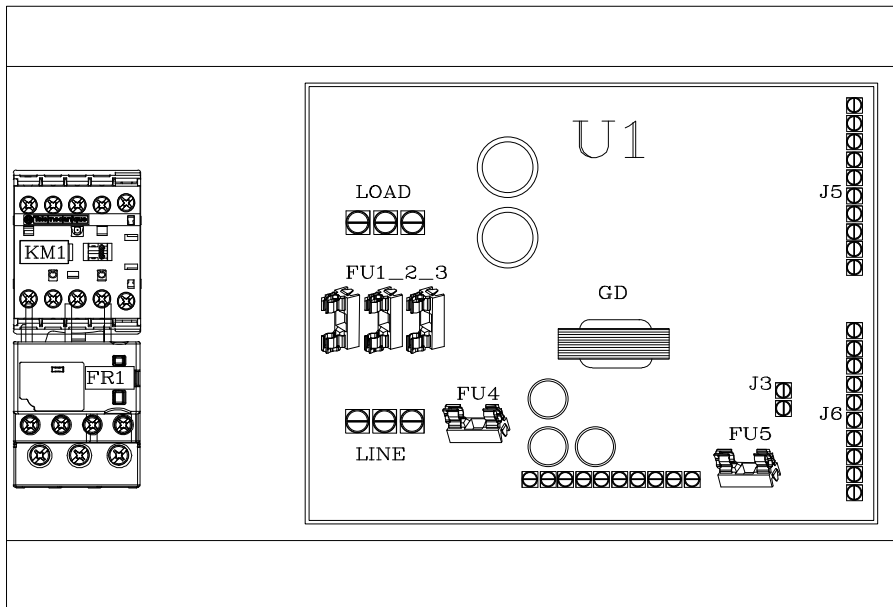
230-400V 50-60Hz



# WIRING DIAGRAM

## MSA AUT

230-400V 50-60Hz



# WIRING DIAGRAM

## MSA AUT

### 230-400V 50-60Hz

**IE100001 ELENCO MATERIALE QUADRO PER SPEZZATRICE AUTOMATICA SQ 400V 50-60Hz**

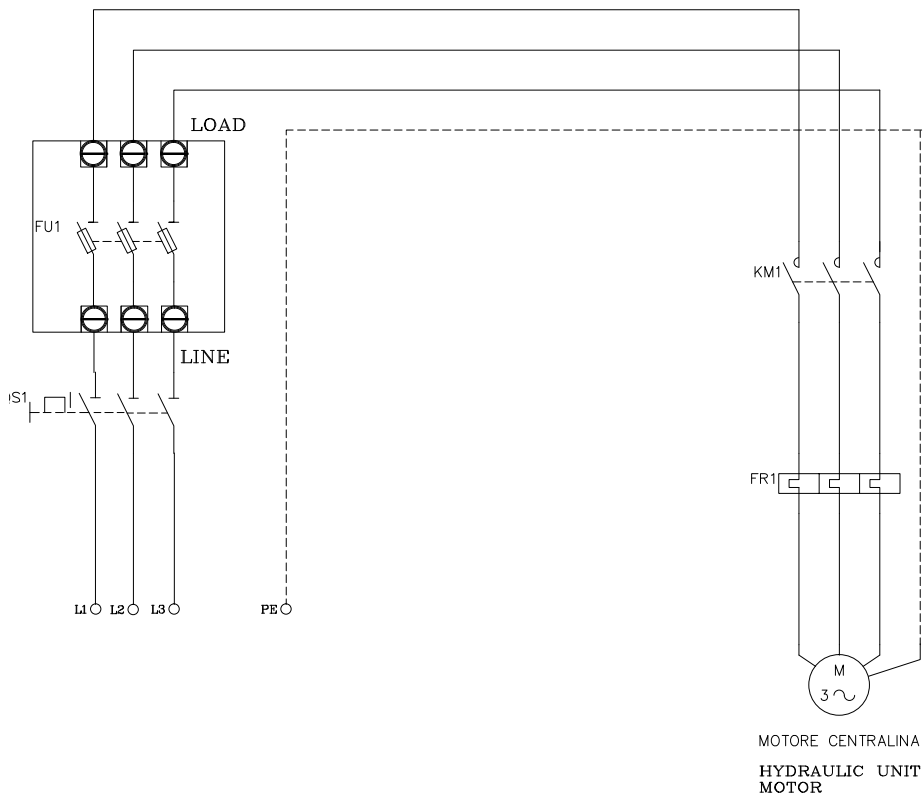
SIGLA	DESCRIZIONE	COSTRUTTORE	MODELLO	QUANTITA'
	CASSETTA DERIVAZIONE 300X220X120	OLAN	OL20025	1
	PIASTRA PER IMPIANTI CON SCHEDA	ZETA 6	50001626	1
	STAFFA FISSAGGIO QUADRO ELETTRICO	ZETA 6	20100417	1
QS1	SEZIONATORE 16 A 3 POLI A PANNELLO	A.B.B.	OT16FT3	1
	MANIGLIA BLOCCO PORTA GIALLO/ROSSA	A.B.B.	OHYS2PJ	1
	SCATOLA ALIMENTAZIONE	ZETA 6	20120324	1
KM1	TELERUTTORE 9A 24VDC MOTORE CENTRALINA	SCHNEIDER ELECTRIC	LP1K0901BD	1
FR1	RELE' TERMICO 1,8/2,6A MOTORE CENTRALINA	SCHNEIDER ELECTRIC	LR2K0308 (1,8/2,6A)	1
U1	SCHEDA PLC SQ/SPA + ALIMENTATORE	SYSTEL ELETTRONICA	FE1612	1
	SCHEDA PANNELLO PER SQ/SPA	SYSTEL ELETTRONICA	FE1515	1
FU1/3	FUSIBILI 6,3X32 15A RITARDATO	OMEGA	UT632315	3
FU4	FUSIBILI 5X20 4A RAPIDO	OMEGA	SF523240	2
FU5	FUSIBILI 5X20 8A RITARDATO	OMEGA	ST522280	2
	PANNELLO METALLICO PULSANTIERA AUTOMATICA	ZETA 6	20120304	1
	SERIGRAFIA PULSANTIERA PER ARROTONDATRICE	SAPONARO	60850002	1
	CARTER RIPARO PULSANTIERA	LIRAS	65610001	1
SB1	PULSANTE DI EMERGENZA	SCHNEIDER ELECTRIC	ZB4BS844	1
	CORPO CONTATTI 1NC	SCHNEIDER ELECTRIC	ZB4BZ1025	1
SB2	PULSANTE START	SCHNEIDER ELECTRIC	ZB4BW333	1
HL2	CORPO CONTATTI + LED 24V	SCHNEIDER ELECTRIC	ZB4BW0B31	1
YV1	ELETTROVALVOLA SALITA	PROTEKNA	7000-18021-6360150	1
YV2	ELETTROVALVOLA DISCESA	PROTEKNA	7000-18021-6360150	1
YV3	ELETTROVALVOLA DISCESA TAGLIO	PROTEKNA	7000-18021-6360150	1
SQ3	MICRO ANTERIORE	PIZZATO	MKV11-D09	1
SQ4	MICRO POSTERIORE	PIZZATO	MKV11-D09	1
	CUSTODIA MICRO	PIZZATO	VF-MKCV12	4
S1	SENSORE COPERCHIO	DATALOGIC	IS-12-A2-S2	1
	CAVO SENSORE	DATALOGIC	M12FAX04050/CG	1
	PRESSACAPO ANTISTRAPPO PG16 + DADO	CEMBRE	1900.16 + 1713	1
	PRESSACAPO ANTISTRAPPO PG13,5 + DADO	CEMBRE	1900.13 + 1712	2
	PRESSACAPO ANTISTRAPPO PG9 + DADO	CEMBRE	1900.09 + 1710	8

Materials list

# WIRING DIAGRAM

## MSA AUT

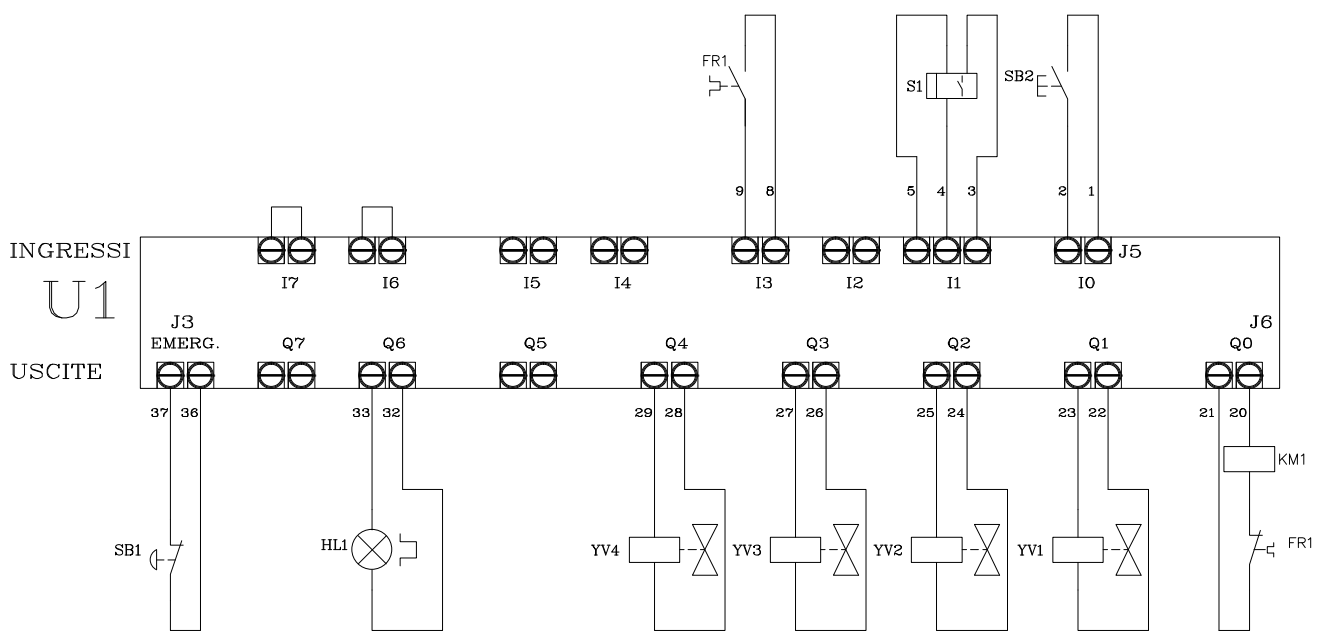
2T 400V 50-60Hz



# WIRING DIAGRAM

## MSA AUT

2T 400V 50-60Hz

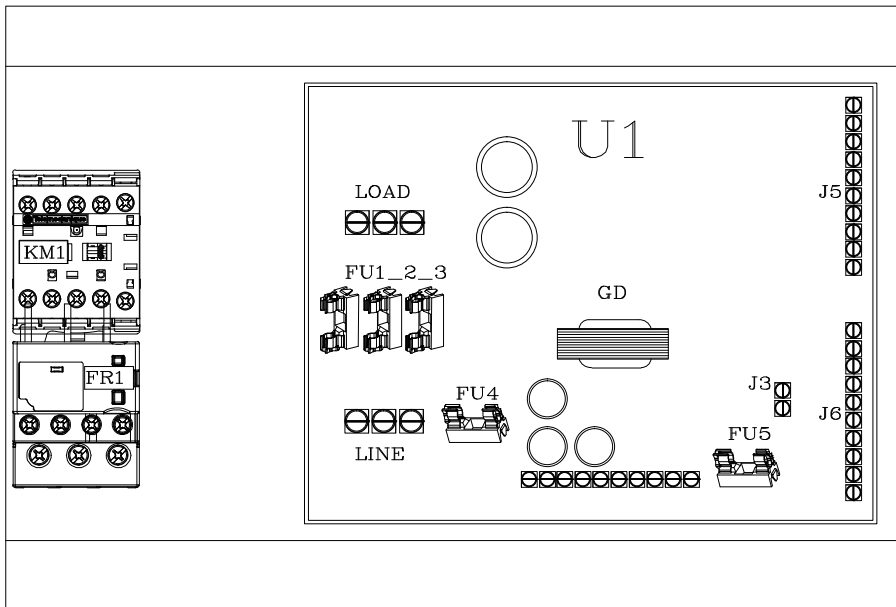


MADE IN ITALY

# WIRING DIAGRAM

## MSA AUT

2T 400V 50-60Hz



# WIRING DIAGRAM

## MSA AUT

### 2T 400V 50-60Hz

IE100003 ELENCO MATERIALE QUADRO PER SPEZZATRICE AUTOMATICA SQ 2T 400V 50-60Hz				
SIGLA	DESCRIZIONE	COSTRUTTORE	MODELLO	QUANTITA'
	CASSETTA DERIVAZIONE 300X220X120	OLAN	OL20025	1
	PIASTRA PER IMPIANTI CON SCHEDA	ZETA 6	50001626	1
	STAFFA FISSAGGIO QUADRO ELETTRICO	ZETA 6	20100417	1
QS1	SEZIONATORE 16 A 3 POLI A PANNELLO	A.B.B.	OT16FT3	1
	MANIGLIA BLOCCO PORTA GIALLO/ROSSA	A.B.B.	OHYS2PJ	1
	SCATOLA ALIMENTAZIONE	ZETA 6	20120324	1
KM1	TELERUTTORE 9A 24VDC MOTORE CENTRALINA	SCHNEIDER ELECTRIC	LP1K0901BD	1
FR1	RELE' TERMICO 1,8/2,6A MOTORE CENTRALINA	SCHNEIDER ELECTRIC	LR2K0308 (1,8/2,6A)	1
U1	SCHEDA PLC SQ/SPA + ALIMENTATORE	SYSTEL ELETTRONICA	FE1612_B	1
	SCHEDA PANNELLO PER SQ/SPA	SYSTEL ELETTRONICA	FE1515_C	1
FU1/3	FUSIBILI 6,3X32 15A RITARDATO	OMEGA	UTG632315	3+3
FU4	FUSIBILI 5X20 4A RAPIDO	OMEGA	SF523240	1+1
FU5	FUSIBILI 5X20 8A RITARDATO	OMEGA	ST522280	1+1
	PANNELLO METALLICO PULSANTIERA AUTOMATICA	ZETA 6	20120304	1
	SERIGRAFIA PULSANTIERA PER ARROTONDATRICE	SAPONARO	60850002	1
	CARTER RIPARO PULSANTIERA	LIRAS	65610001	1
SB1	PULSANTE DI EMERGENZA	SCHNEIDER ELECTRIC	ZB4BS844	1
	CORPO CONTATTI 1NC	SCHNEIDER ELECTRIC	ZB4BZ1025	1
SB2	PULSANTE START	SCHNEIDER ELECTRIC	ZB4BW333	1
HL2	CORPO CONTATTI + LED 24V	SCHNEIDER ELECTRIC	ZB4BW0B31	1
YV1	ELETTROVALVOLA SALITA	PROTEKNA	7000-18021-6360150	1
YV2	ELETTROVALVOLA DISCESA	PROTEKNA	7000-18021-6360150	1
YV3	ELETTROVALVOLA DISCESA TAGLIO	PROTEKNA	7000-18021-6360150	1
S1	SENSORE COPERCHIO	DATALOGIC	IS-12-A2-S2	1
	CAVO SENSORE	DATALOGIC	M12FAX04050/CG	1
	PRESSACAVO ANTISTRAPPO PG16 + DADO	CEMBRE	1900.16 + 1713	1
	PRESSACAVO ANTISTRAPPO PG13,5 + DADO	CEMBRE	1900.13 + 1712	2
	PRESSACAVO ANTISTRAPPO PG9 + DADO	CEMBRE	1900.09 + 1710	8

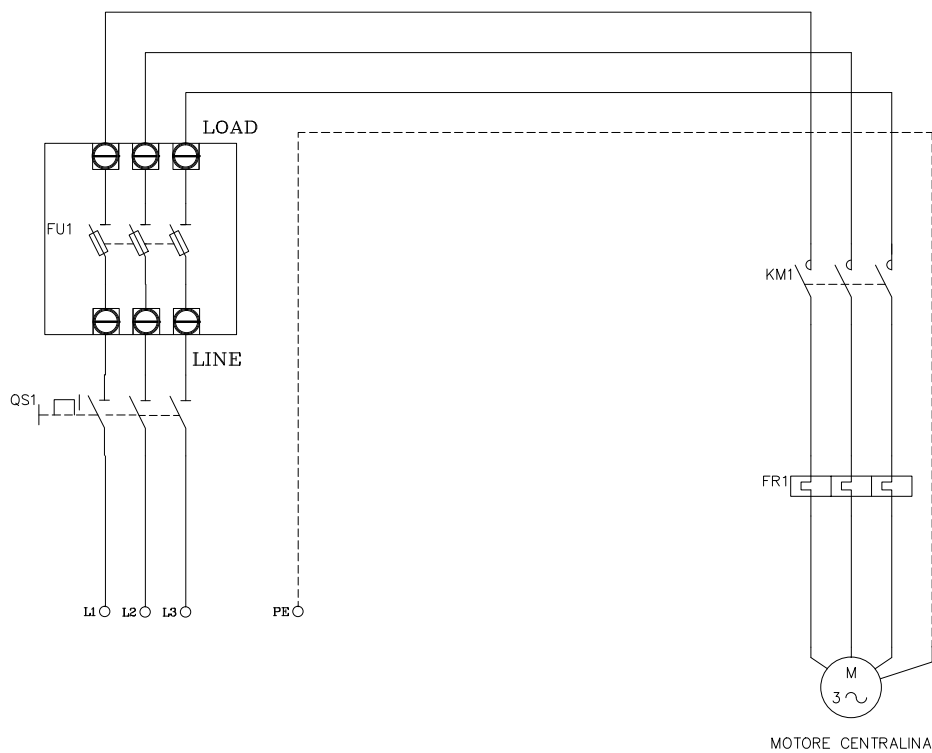
Materials list



# WIRING DIAGRAM

## MSA AUT

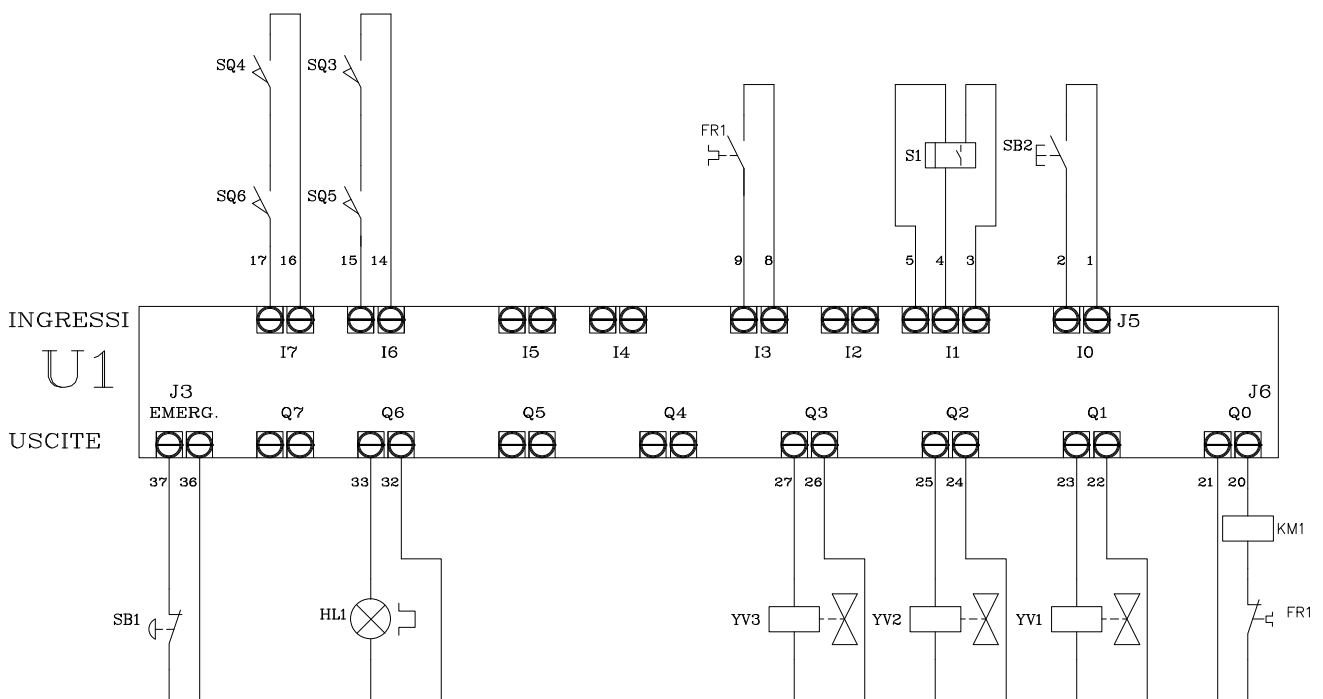
230V 60Hz UL-CSA



# WIRING DIAGRAM

## MSA AUT

230V 60Hz UL-CSA

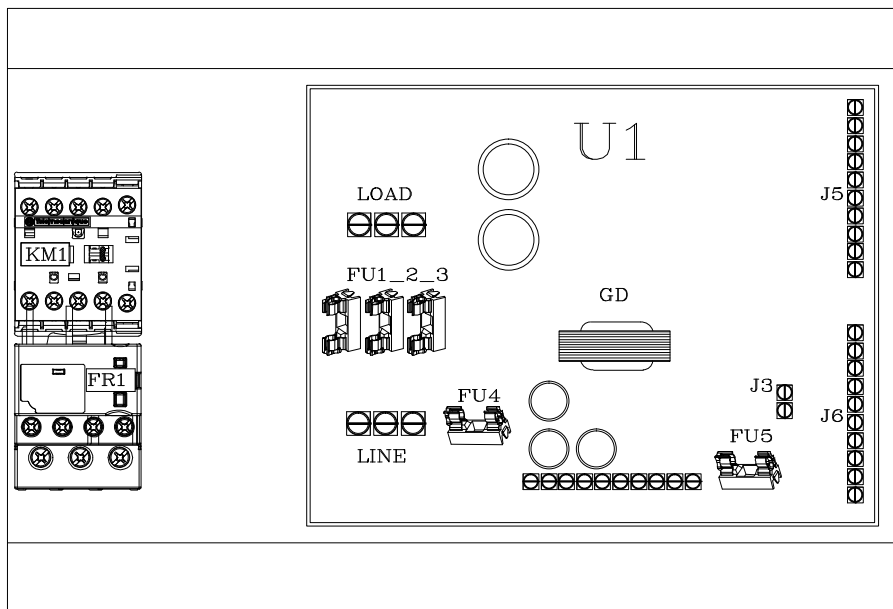


MADE IN ITALY

# WIRING DIAGRAM

## MSA AUT

230V 60Hz UL-CSA



# WIRING DIAGRAM

## MSA AUT

### 230V 60Hz UL-CSA

<b>IE400001 ELENCO MATERIALE QUADRO PER SPEZZATRICE AUTOMATICA SQ 230V 60Hz UL-CSA</b>				
<u>SIGLA</u>	<u>DESCRIZIONE</u>	<u>COSTRUTTORE</u>	<u>MODELLO</u>	<u>QUANTITA'</u>
	CASSETTA METALLICA 300X250X150	QUADRITALIA	STB302515SF	1
	PIASTRA PER IMPIANTI CON SCHEDA	ZETA 6	50001626	1
	STAFFA FISSAGGIO QUADRO ELETTRICO	ZETA 6	20100417	1
QS1	SEZIONATORE 16 A 3 POLI A PANNELLO	A.B.B.	OT16FT3	1
	MANIGLIA BLOCCO PORTA GIALLO/ROSSA	A.B.B.	OHYS2PJ	1
	SCATOLA ALIMENTAZIONE	ZETA 6	20120324	1
KM1	TELERUTTORE 9A 24VDC MOTORE CENTRALINA	SCHNEIDER ELECTRIC	LP1K0901BD	1
FR1	RELE' TERMICO 3,7/5,5A MOTORE CENTRALINA	SCHNEIDER ELECTRIC	LR2K0312 (3,7/5,5A)	1
U1	SCHEDA PLC SQ/SPA + ALIMENTATORE	SYSTEL ELETTRONICA	FE1612	1
	SCHEDA PANNELLO PER SQ/SPA	SYSTEL ELETTRONICA	FE1515	1
FU1/3	FUSIBILI 6,3X32 15A RITARDATO	OMEGA	UT632315	3
FU4	FUSIBILI 5X20 4A RAPIDO	OMEGA	SF523240	2
FU5	FUSIBILI 5X20 8A RITARDATO	OMEGA	ST522280	2
	PANNELLO METALLICO PULSANTIERA AUTOMATICA	ZETA 6	20120304	1
	SERIGRAFIA PULSANTIERA PER ARROTONDATRICE	SAPONARO	60850002	1
	CARTER RIPARO PULSANTIERA	LIRAS	65610001	1
SB1	PULSANTE DI EMERGENZA	SCHNEIDER ELECTRIC	ZB4BS844	1
	CORPO CONTATTI 1NC	SCHNEIDER ELECTRIC	ZB4BZ1025	1
SB2	PULSANTE START	SCHNEIDER ELECTRIC	ZB4BW333	1
HL2	CORPO CONTATTI + LED 24V	SCHNEIDER ELECTRIC	ZB4BW0B31	1
YV1	ELETTROVALVOLA SALITA	PROTEKNA	7000-18021-6360150	1
YV2	ELETTROVALVOLA DISCESA	PROTEKNA	7000-18021-6360150	1
YV3	ELETTROVALVOLA DISCESA TAGLIO	PROTEKNA	7000-18021-6360150	1
SQ3	MICRO ANTERIORE	PIZZATO	MKV11-D09	1
SQ4	MICRO POSTERIORE	PIZZATO	MKV11-D09	1
SQ5	MICRO LATO DX	PIZZATO	MKV11-D09	1
SQ6	MICRO LATO SX	PIZZATO	MKV11-D09	1
	CUSTODIA MICRO	PIZZATO	VF-MKCV12	4
S1	SENSORE COPERCHIO	DATALOGIC	IS-12-A2-S2	1
	CAVO SENSORE	DATALOGIC	M12FAX04050/CG	1
	PRESSACAVO ANTISTRAPPO PG16 + DADO	CEMBRE	1900.16 + 1713	3
	PRESSACAVO ANTISTRAPPO PG13,5 + DADO	CEMBRE	1900.13 + 1712	2
	PRESSACAVO ANTISTRAPPO PG11 + DADO	CEMBRE	1900.11 + 1711	1
	PRESSACAVO ANTISTRAPPO PG9 + DADO	CEMBRE	1900.09 + 1710	3

Materials list